



Departamento Nacional de Planeación  
[www.dnp.gov.co](http://www.dnp.gov.co)

MISIÓN DE  
CRECIMIENTO VERDE  
PARA COLOMBIA

# AGENDA

1. Diagnóstico
2. Definiciones
3. Marco Conceptual
4. Avances de la misión
5. Siguietes pasos



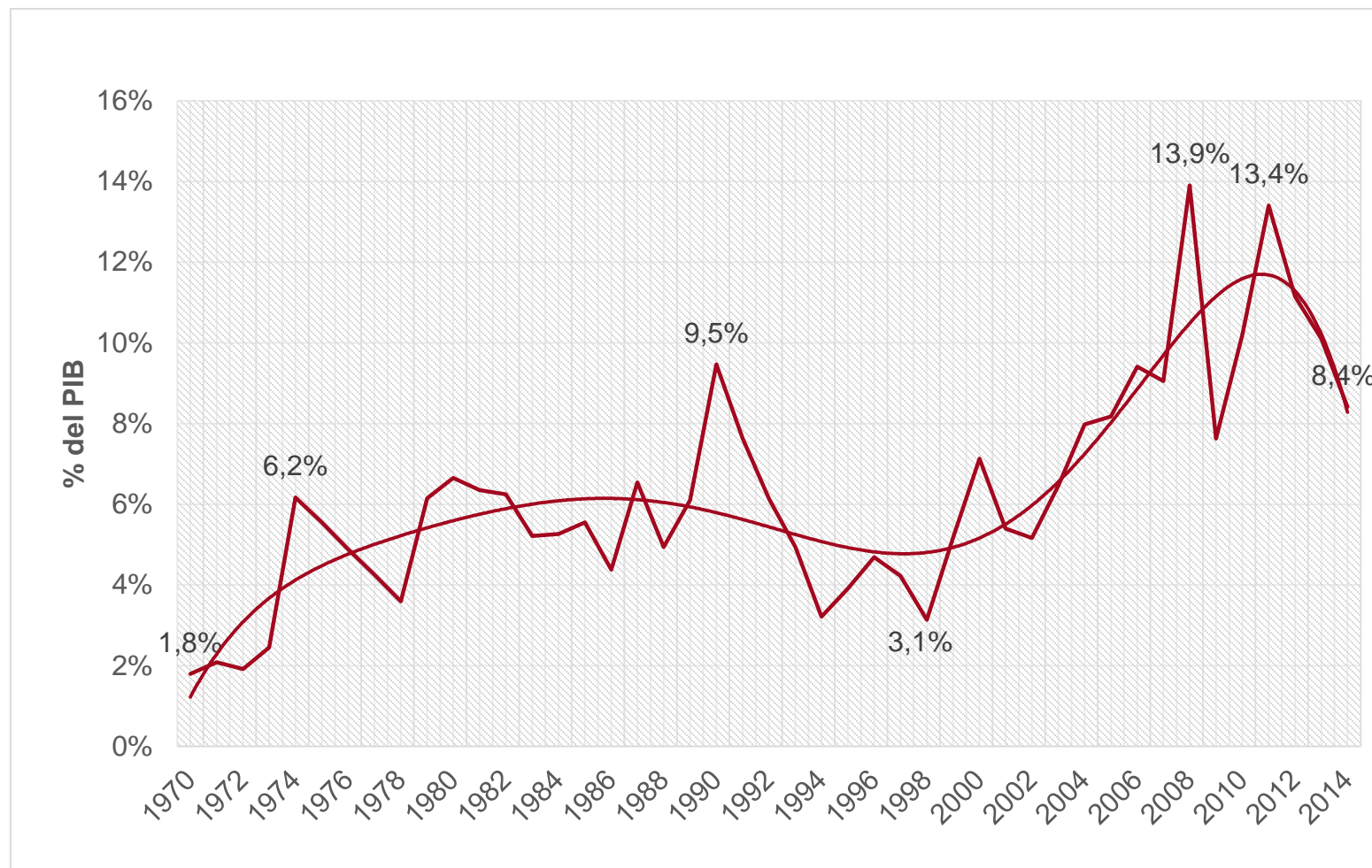
# Diagnóstico

1

MISIÓN DE  
CRECIMIENTO VERDE  
PARA COLOMBIA

# Diagnóstico

## Alta dependencia de los recursos naturales



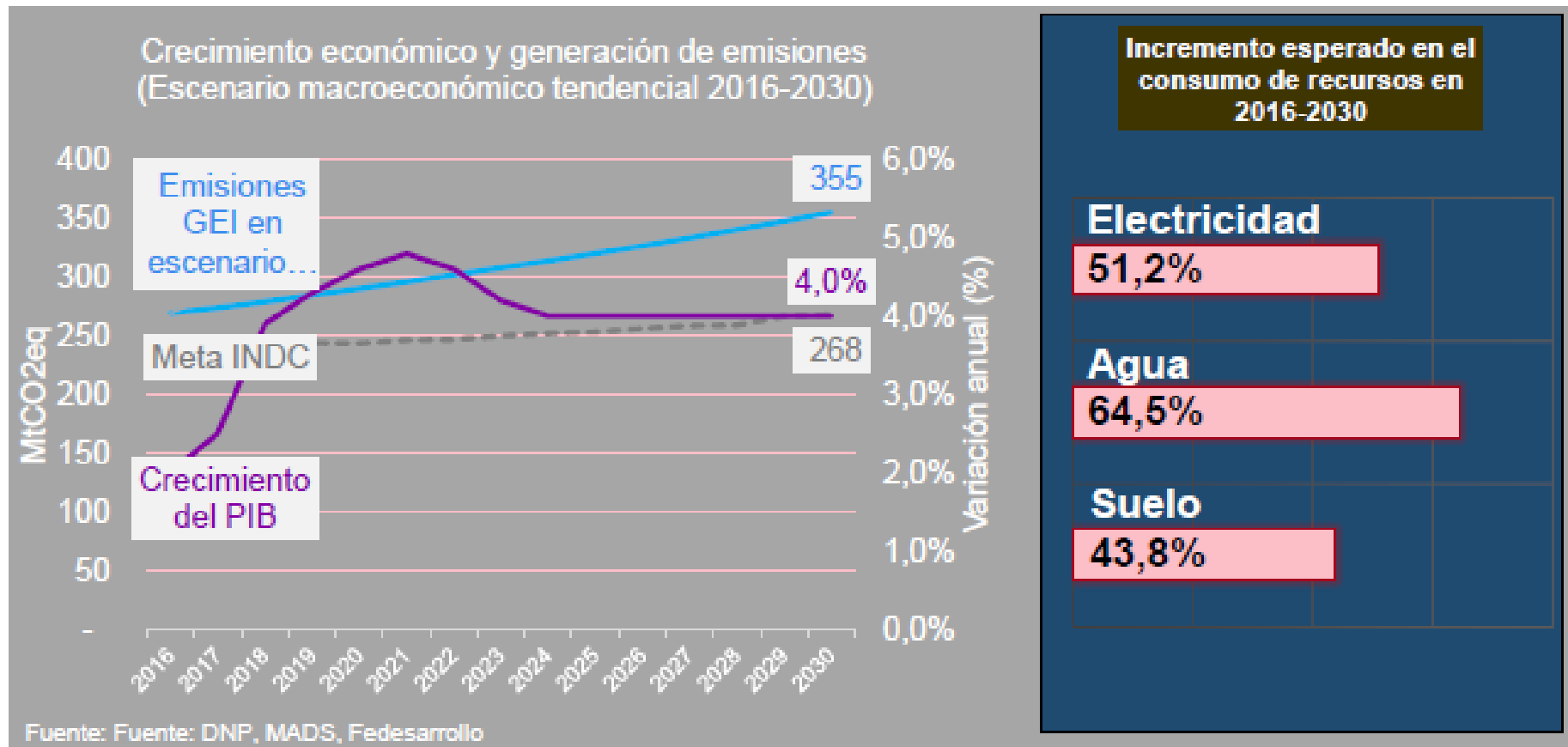
Fuente: Banco Mundial, elaboración propia

- La economía colombiana ha aumentado su dependencia frente a los recursos naturales
- En 1970, los ingresos totales a partir de los recursos naturales equivalían a 1,8% del PIB. En la década de los años 2000, los ingresos de los **recursos naturales superaron el 10% del PIB**

# Diagnóstico

## Crecimiento económico con sostenibilidad ambiental exigirá mayor eficiencia en el uso de los recursos

### Crecimiento económico y uso de recursos



Crecimiento de largo plazo del PIB se acompañará de:

- ✓ Incrementos en la generación de emisiones de gases de efecto invernadero
- ✓ Mayor uso de los recursos suelo, agua y electricidad

# Definiciones

2

MISIÓN DE  
CRECIMIENTO VERDE  
PARA COLOMBIA

# Definiciones de Crecimiento Verde

- 1. Propiciar el crecimiento y el desarrollo económico al tiempo que se asegura que los bienes naturales continúen proporcionando los recursos y los servicios ambientales de los cuales depende nuestro bienestar (OECD, 2011).**
- 2. Es un crecimiento que es eficiente en su uso de los recursos naturales, un crecimiento limpio que minimiza la contaminación y los impactos ambientales,** así como un crecimiento resiliente, en tanto tiene en cuenta los riesgos naturales y el rol de la gestión ambiental y del capital natural en la prevención de desastres físicos (World Bank, 2012).
- 3. Hace hincapié en el progreso económico ambientalmente sostenible para fomentar bajas emisiones de carbono** y el desarrollo con inclusión social (UN-DESA, 2011).

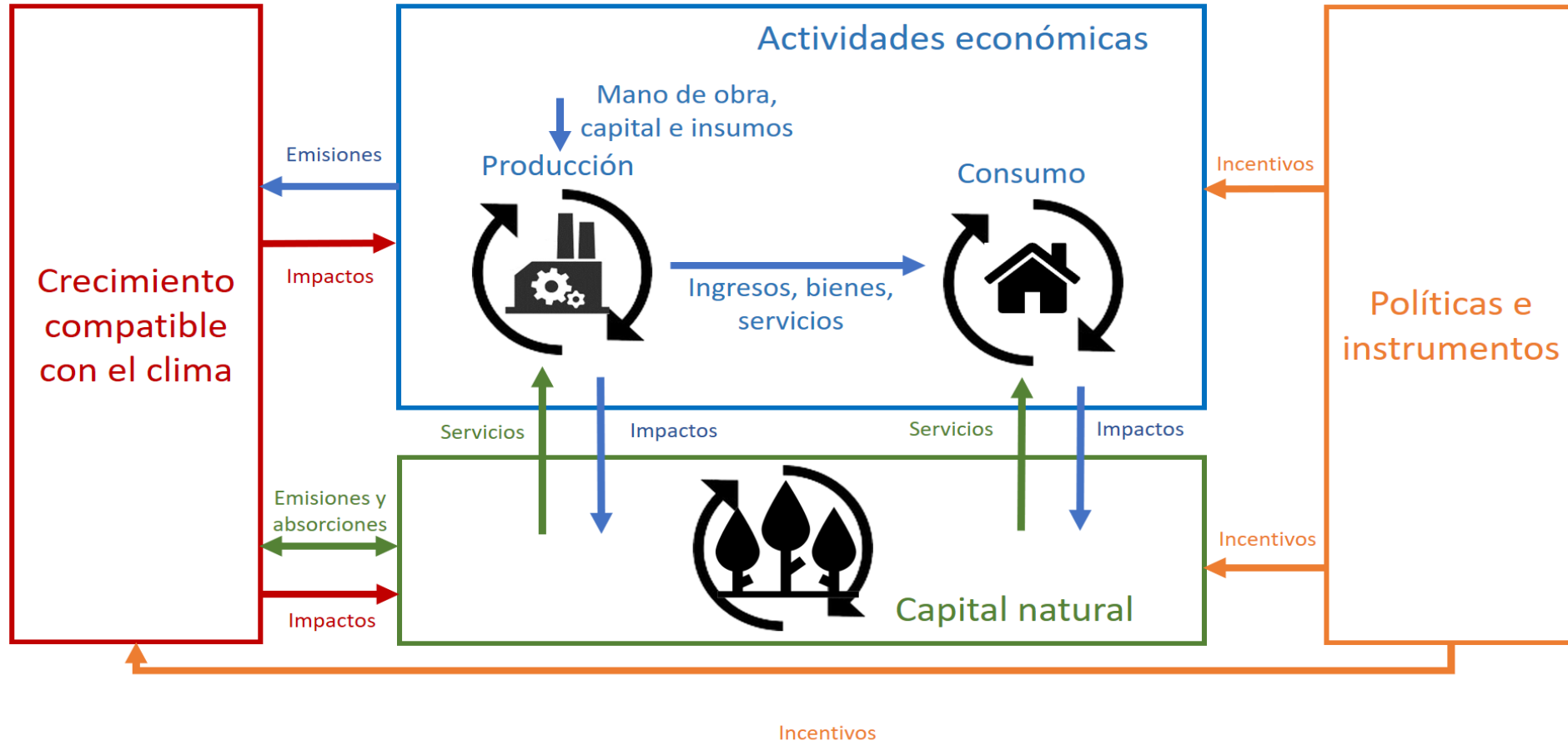
# Marco Conceptual

3

MISIÓN DE  
CRECIMIENTO VERDE  
PARA COLOMBIA



# El crecimiento verde busca fomentar el desarrollo económico, asegurando la eficiencia en el uso de recursos naturales y el bienestar social



Fuente: GGGI 2016

# Las agendas en curso convergen en el desarrollo sostenible



## DESARROLLO SOSTENIBLE EN COLOMBIA - Ley 99 de 1993

Conduce al crecimiento económico, a la calidad de vida, al bienestar social, sin agotar la base de recursos naturales, ni deteriorar el medio ambiente o el derecho de las generaciones futuras a utilizarlo.

# Avances de la misión

4

MISIÓN DE  
CRECIMIENTO VERDE  
PARA COLOMBIA

## Estudios en marcha



**Productividad del agua**



**Productividad de la tierra**



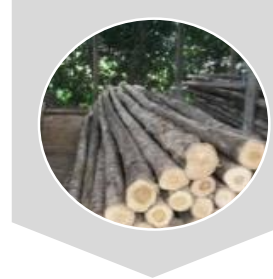
**Energía**



**Economía Circular**



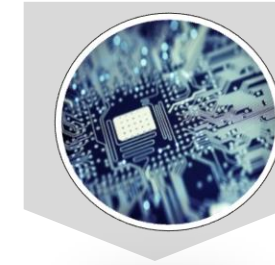
**Bioeconomía**



**Economía forestal**



## Estudios Transversales



**Ciencia, Tecnología e Innovación**



**Armonización de instrumentos y políticas públicas**

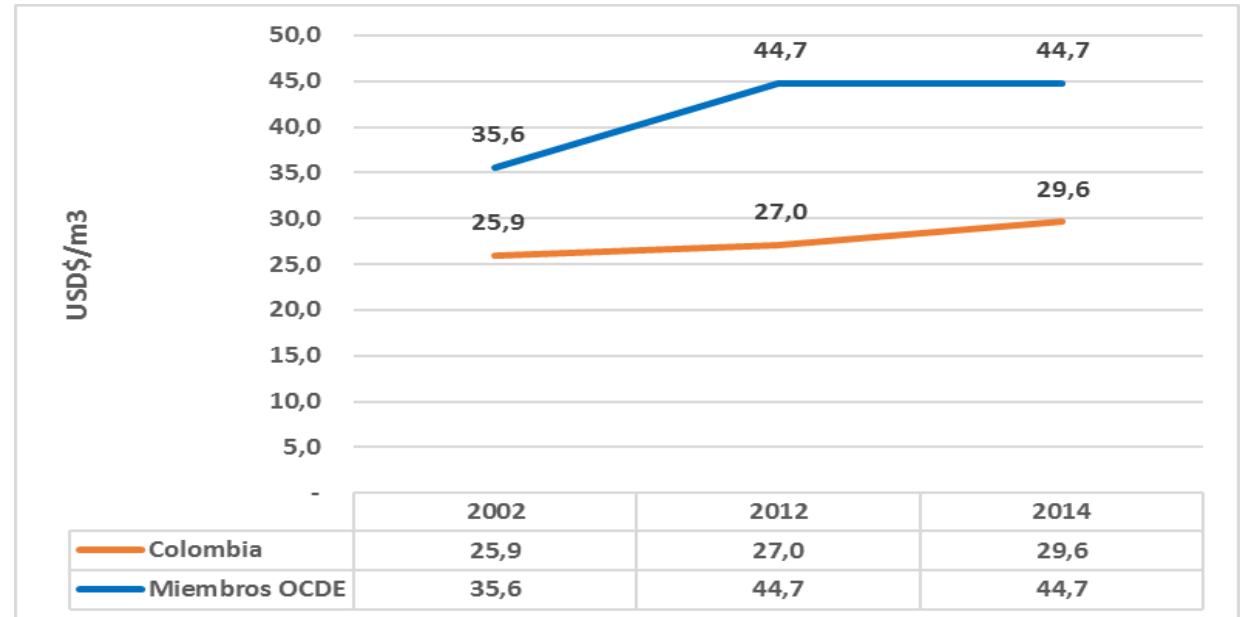
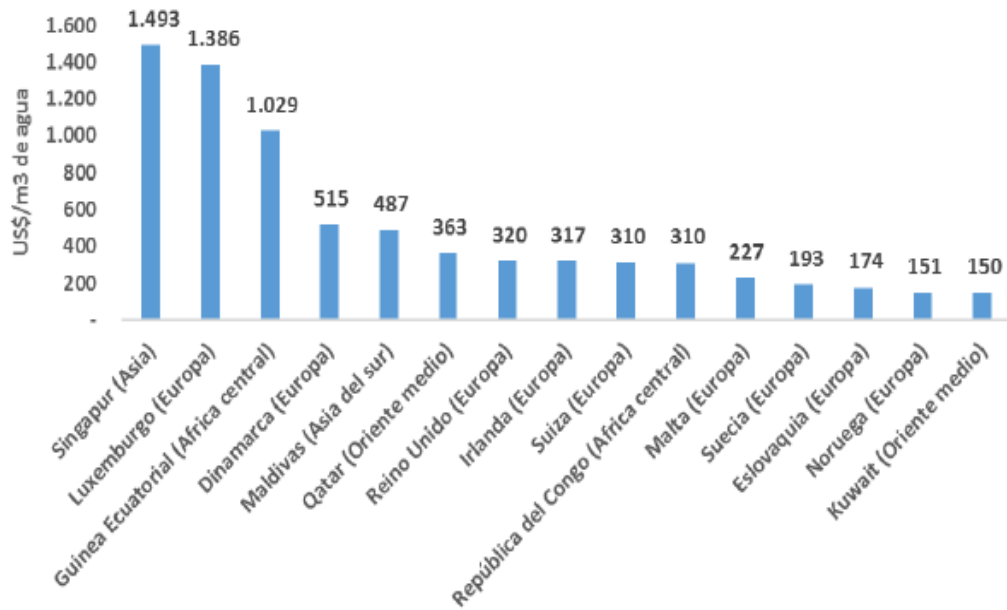
# Productividad del agua, reúso y aguas residuales



MISIÓN DE  
CRECIMIENTO VERDE  
PARA COLOMBIA

# En 2014 en los países OCDE se produjo US\$ 50 por m<sup>3</sup> de agua usada mientras en Colombia se produjo US\$30

El termino productividad del agua es usado exclusivamente para denotar la cantidad o el valor del producto sobre el volumen o valor del agua consumida o desviada



Para 2020, se espera que el uso del agua aumente en un **40 %**, y se requerirá un **17 %** más de agua para la producción de alimentos para satisfacer las necesidades de la creciente población

Fuente : CTA a partir de datos del Banco Mundial

# Eficiencia en el uso del agua para los cultivos priorizados

La eficiencia en los sistemas de riego es baja, este es un aspecto a considerar para mejorar la productividad del agua en el sector|

Cultivo	Requerimiento de riego (Millones de m <sup>3</sup> )	Eficiencia (%)	Demanda (Millones de m <sup>3</sup> )
Pastos de corte	1.744,80	54	3.229,80
Palma de aceite	975,7	54	1.793,60
Plátano	938,3	53	1.760,00
Caña de azúcar	774,9	52	1.476,20
Arroz de riego	444,5	25	1.778,10
Pastos de forraje	432,1	54	799,2

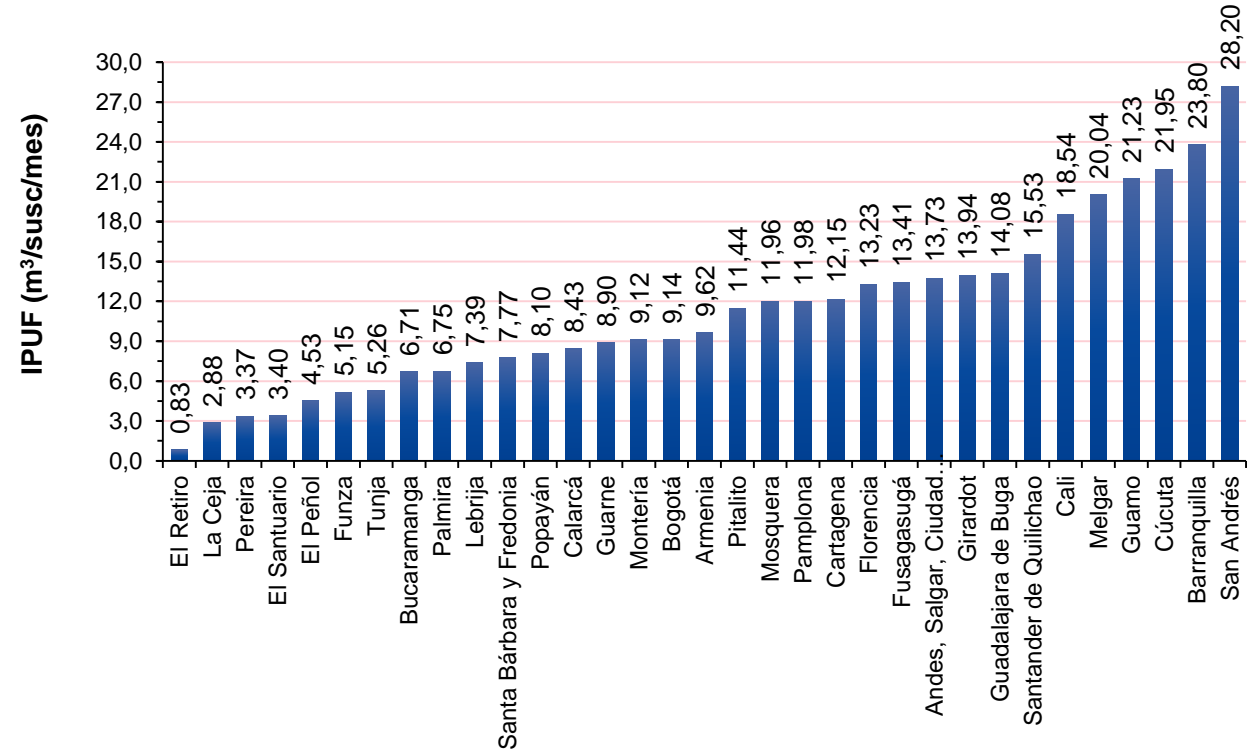
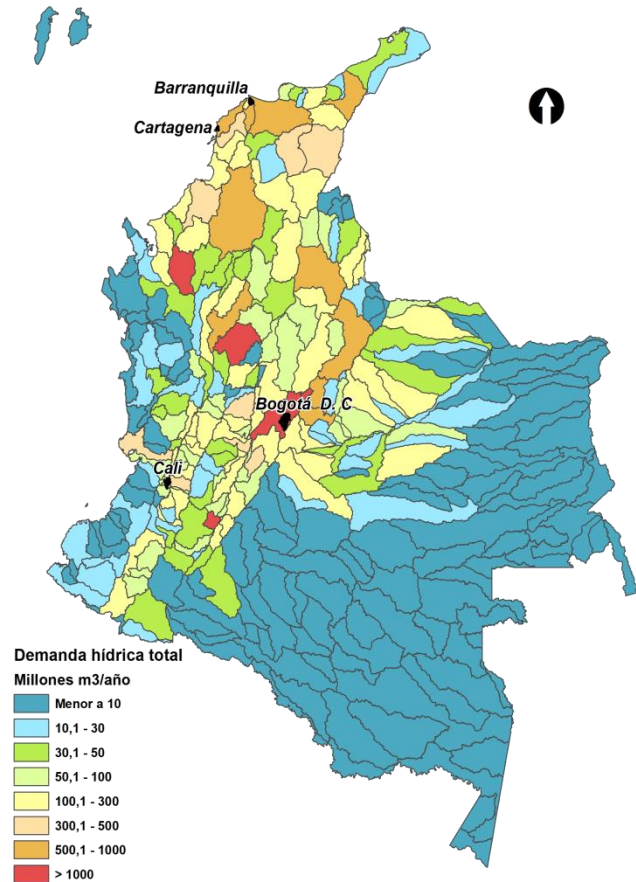
El sector agropecuario consumió más de la mitad del total de agua (55%) usada en Colombia, apenas logró producir 6,16% del PIB.

Fuente : Ideam 2015 y Fedesarrollo 2016



# Las ciudades debe mejorar su eficiencia en el uso y tratamiento del agua

Bogotá, Cali, Barranquilla y Cartagena, que representan el 34,3% del PIB de Colombia y una población de 13 millones, se encuentran en las SZH con las mayores restricciones hídricas



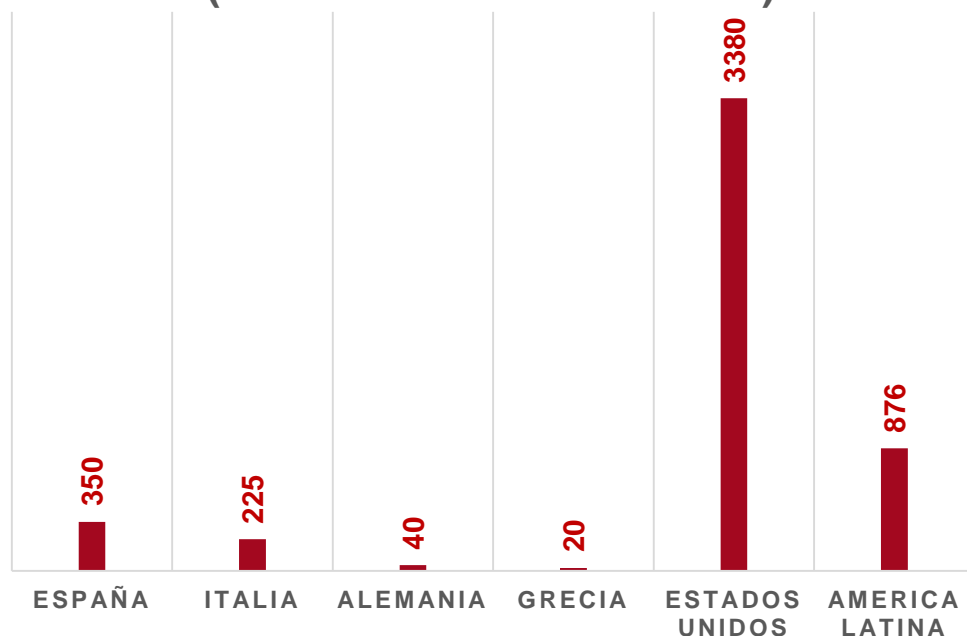
Altos niveles de pérdidas en la distribución de agua potable, lo cual se refleja en los altos niveles de IANC e IPUF en empresas prestadoras



# El reúso del agua es una oportunidad para disminuir la presión de la fuentes hídricas.

Hasta el año 2014 se reglamentó en Colombia para dos actividades agrícola (con restricciones) e industrial

VOLUMEN DE AGUAS RESIDUALES REUSADA (MILLONES DE M3/ AÑO)

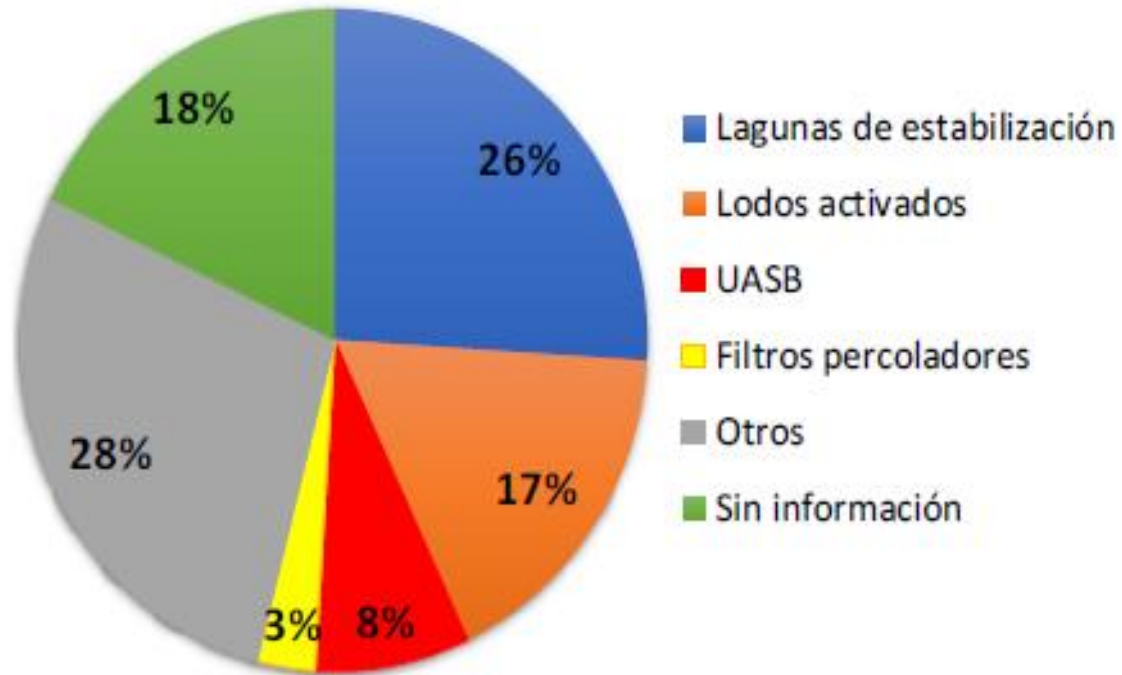


El vertimiento de los procesos de cada sector podría ser utilizado en otras actividades como reúso del agua

Aquellas SZH con escasez hídrica deben privilegiar estrategias de reúso del agua entre los sectores que presentan las mayores demandas.

# Colombia tiene una cobertura de tratamiento de aguas residuales del 42,2%

En Colombia se emplea de manera extensiva los reactores de primera generación (Tanques sépticos, sistemas Imhoff) o sistemas de segunda generación como los reactores UASB



1. Priorización del gobierno para los STAR

1. Financiación de los STAR

1. Políticas de protección de cuencas y campañas de uso racional del agua

1. Desconocimiento en el arranque de las PTAR

1. Personal no capacitado para operar los STAR

Inadecuada selección de los STAR para el tipo de agua a tratar

1. Sistemas de tratamiento obsoletos

1. Normatividad y falta de sanciones más estrictas

# Energía sostenible

MISIÓN DE  
CRECIMIENTO VERDE  
PARA COLOMBIA

# Capacidad instalada de FNCER en América Latina

## México

- Totalizó 3735 MW eólicos en 2016.
- Totalizó 389 MW FV en 2016.

## Honduras

- 9,8% De su electricidad con FV.

## Panamá

- Instaló 239 MW eólicos en 2015.
- Instaló 86 MW solares en 2015.

## Perú

- Instaló 97 MW eólicos en 2015.

## Chile

- Instaló 997 MW de energía eólica y 1659 MW de energía solar entre 2014 y 2016.

## Islas del Caribe (Aruba, Bonaire, Curazao, San Eustaquio.)

- Mas del 10% de su electricidad con FNCER.

## Colombia

- 19 MW eólicos (desde 2005).
- 35 MW solares a la fecha
- 782 MW PCHs a la fecha

## Brasil

- Instaló 2700 MW con FNCER en 2015.

## Uruguay

- 22,8% de su electricidad con eólica.
- Instaló 300 MW eólicos en 2015 y 82 MW solares.

# Barreras para la penetración de FNCER

## INSTITUCIONALES

- Intervención de muchas instituciones.
- Desarticulación institucional.
- Falta de liderazgo institucional.
- Falta de interés por conectar a terceros.

## ECONÓMICAS

- Percepción de altos costos.
- Remuneración (CxC).
- Dificultad de financiamiento (Riesgos).
- Condiciones de mercado.
- No valoración de externalidades positivas.
- No hay Incentivos para empresas extranjeras

## REGULATORIAS

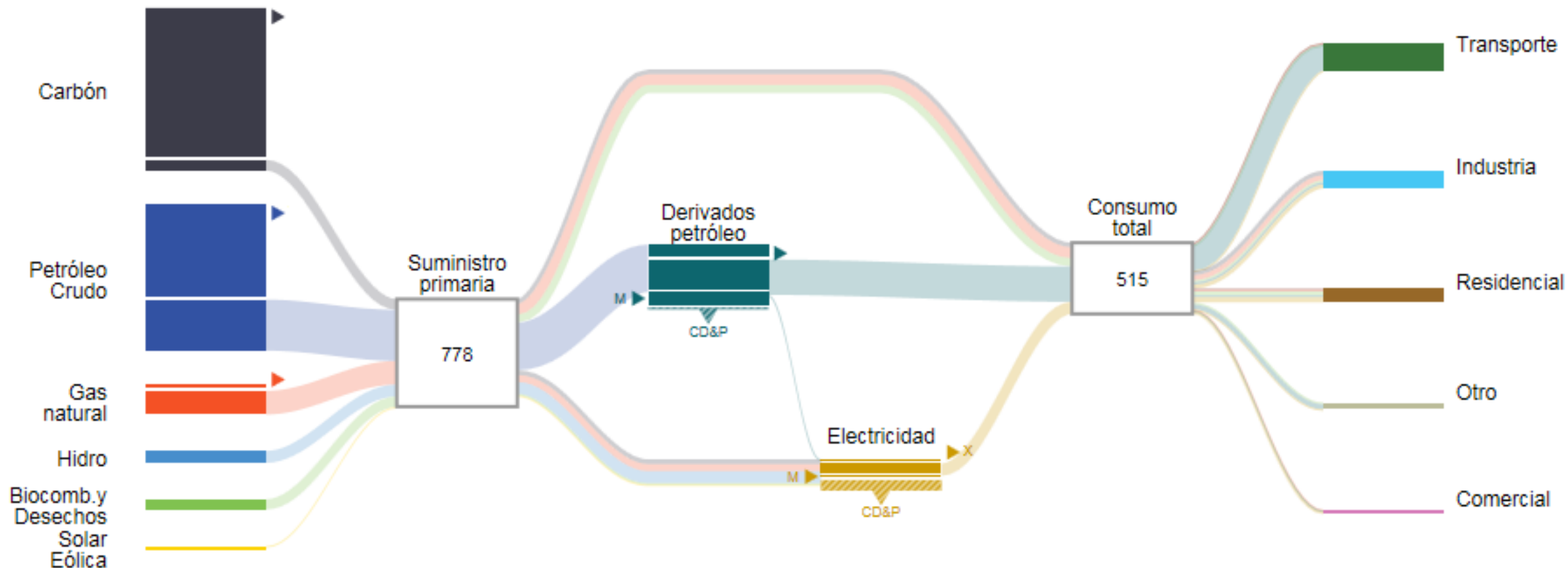
- Definición de CxC.
- Reglamentación de contratos de largo plazo.
- Reglamentación de desviaciones.
- Generación distribuida.
- Licencias ambientales complejas.
- Medición bidireccional.

## TECNOLÓGICAS

- Falta de personal capacitado.
- Falta de madurez tecnológica.
- Infraestructura de transporte.
- Mejores estudios de potencial de recursos.

# Balance energético de Colombia

El sector que más energía consume en Colombia es el transporte, allí importantes oportunidades para ser más eficientes y para reducir emisiones de CO<sub>2</sub>



Fuente: Banco Interamericano de Desarrollo -BID – Dataset: Energy Database (2014)

AGENDA - Febrero, 2018

# Productividad de la tierra y crecimiento verde

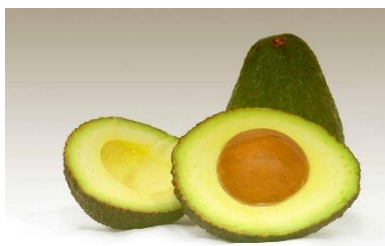


MISIÓN DE  
CRECIMIENTO VERDE  
PARA COLOMBIA

# Priorización de sistemas productivos

Con base en 6 criterios se priorizaron 5 sistemas productivos representativos del agro colombiano

	Criterios técnicos						Puntaje final*
	Crecimiento área	Empleo equivalente	Ambiental	Apuestas de política	Rendimiento	Social	
<b>1. Café</b>	0,29	1,00	0,50	1,0	0,48	0,70	3,97
<b>2. Aguacate</b>	1,00	0,02	0,51	0,6	0,63	0,41	3,17
<b>3. Cacao</b>	0,56	0,08	0,56	0,6	0,80	0,49	3,12
<b>4. Leche</b>	0,28	0,46	0,72	0,1	1,00	0,53	3,12
<b>5. Carne</b>	0,24	0,46	0,72	0,3	0,56	0,53	2,79
<b>6. Papa</b>	0,31	0,12	0,06	0,1	0,55	0,21	1,31





# Línea base e indicadores de crecimiento verde

Se seleccionaron indicadores clave para evaluar los sistemas productivos seleccionados

## Productividad del Sector

- Productividad
- Buenas prácticas de producción

## Eficiencia ambiental y productividad de los recursos naturales

- Balance de carbono
- Eficiencia energética
- Eficiencia en el uso del agua

## Balance y flujo de nutrientes

- Cambios en el balance e intensidad de nutrientes agrícolas

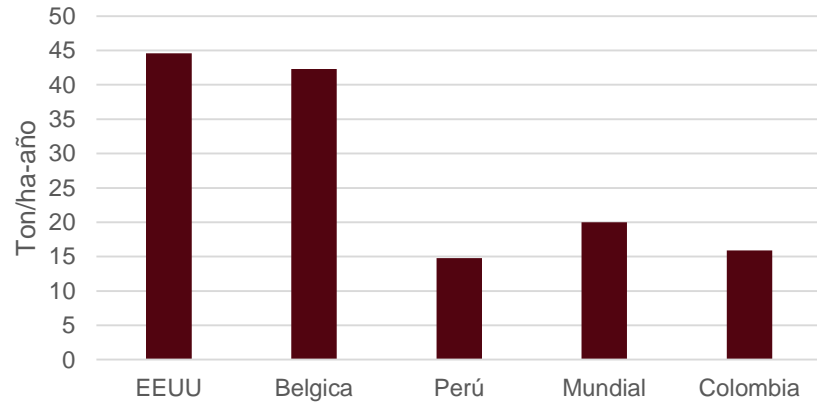
## Incidencia en el capital natural

- Presión sobre los ecosistemas y la biodiversidad

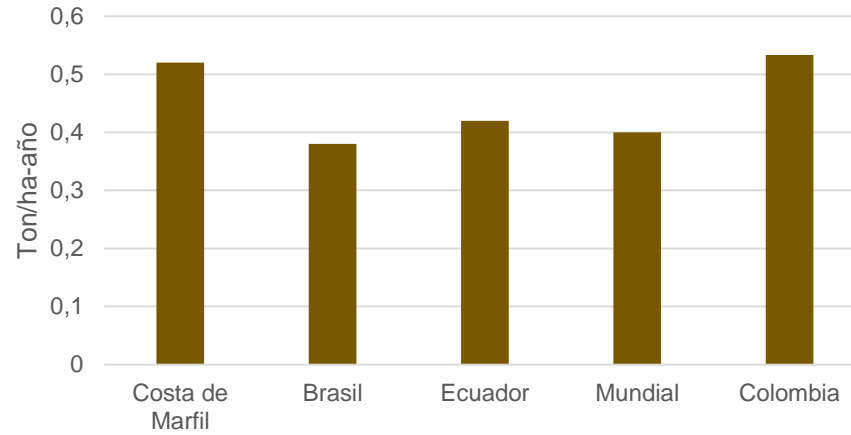
## Oportunidades sectoriales de crecimiento verde

- Empoderamiento de los productores hacia la innovación
- Inversión del sector en tecnología e innovación para el crecimiento verde

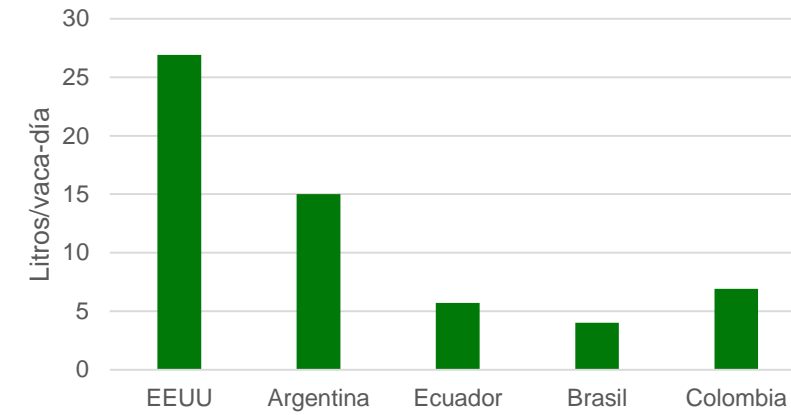
### Papa



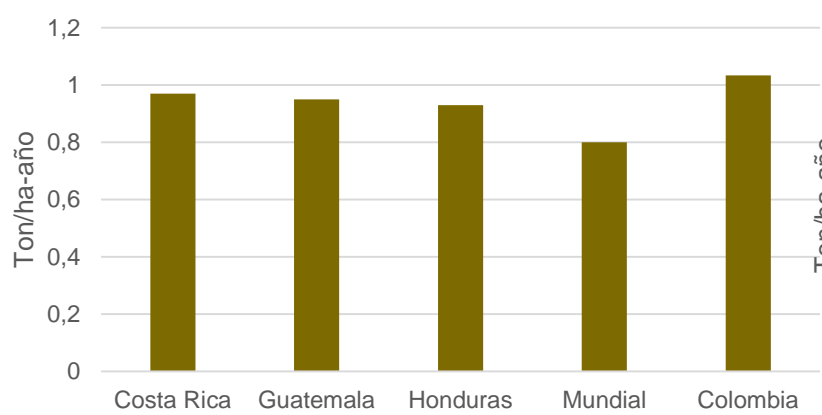
### Cacao



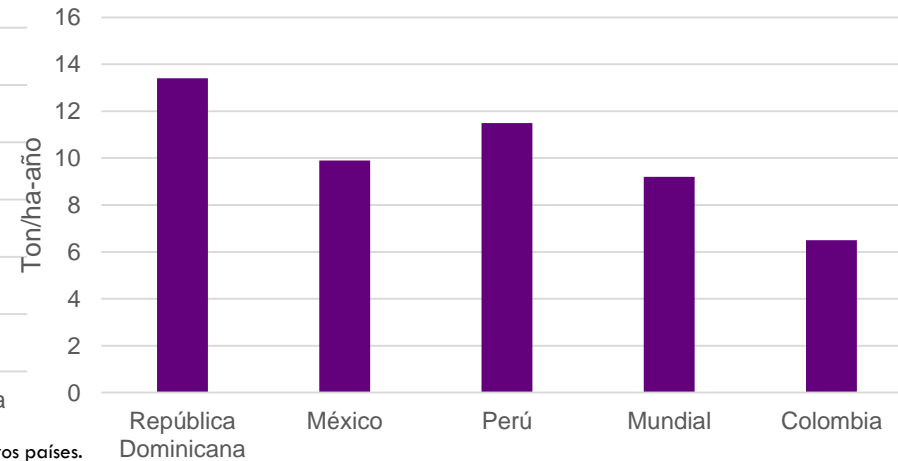
### Ganadería - Leche



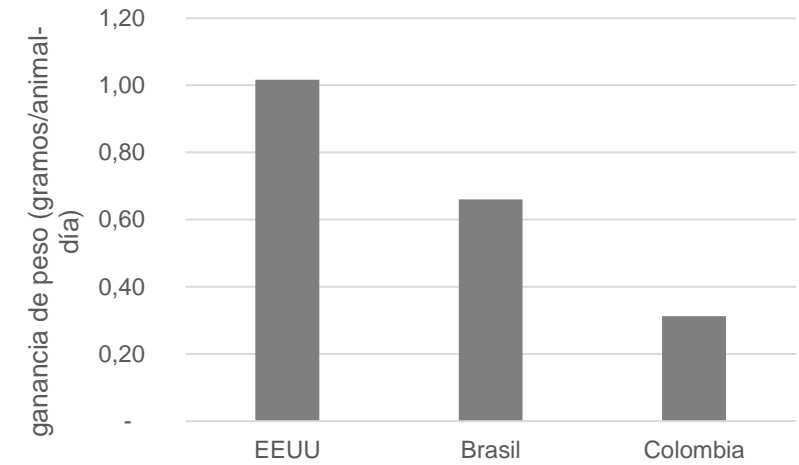
### Café



### Aguacate



### Ganadería - Carne



Fuente: CIAT

Fuente: Censo Nacional Agropecuario (CNA), Fedegan para ganadería carne, OCDE para otros países.

- En cuanto a rendimiento, Colombia tiene un gran potencial de mejorar en todos los sistemas productivos analizados, exceptuando café.
- Si bien los resultados sugieren que cacao está por encima de los demás países, existe un margen significativo para mejorar el rendimiento pues la deficiencia tecnológica es común a todos los países.
- Por el contrario, el potencial de mejorar rendimiento en papa es limitado pues las posibilidades de tecnificación en áreas de laderas es bajo.

# 2. Análisis general: Resultados

Lista amplia de opciones tecnológicas con potencial de aporte al crecimiento verde

GANADERÍA – CARNE

GANADERÍA – LECHE

Tecnificación		Uso eficiente de recursos			Implementación de medidas ambientales			
Incremento rendimiento	Cobertura riego	Reducir consumo de energía eléctrica	Eficiencia riego	Buenas prácticas de fertilización	Mitigación	Manejo del agua	Manejo del suelo	Reducción erosión Mejora de suelo
<ul style="list-style-type: none"> <li>Mejoramiento genético enfocado en la producción de carne con razas como Brahman, Charolais</li> <li>Manejo de sombrío: especialmente en zonas ubicadas en ecosistemas de Bosque Húmedo Tropical</li> <li>Cosechas de agua en Jagüey, pozos, tanques</li> <li>Bancos de proteína</li> <li>Arboles dispersos en potrero</li> </ul>	<ul style="list-style-type: none"> <li>Sistemas de riego: en especial en valles interandinos secos</li> </ul>				<ul style="list-style-type: none"> <li>Implementación de sistemas Silvopastoriles con matarratón, leucaena en densidad (alta, media, baja)</li> <li>Arboles dispersos en potrero</li> </ul>	<ul style="list-style-type: none"> <li>Sistemas de riego: en especial en valles Interandinos Secos</li> <li>Cosechas de agua en Jagüey, pozos, tanques</li> </ul>	<ul style="list-style-type: none"> <li>Sistemas de riego: en especial en valles Interandinos Secos</li> <li>Arboles dispersos en potrero</li> </ul>	<ul style="list-style-type: none"> <li>Implementación de sistemas Silvopastoriles con matarratón, leucaena en densidad (alta, media, baja).</li> <li>Arboles dispersos en potrero</li> </ul>
<ul style="list-style-type: none"> <li>Mejoramiento genético enfocado en producción de leche con razas como Holstein, Normando y Jersey</li> <li>Acueducto ganadero</li> <li>Ensilajes de subproductos agrícolas</li> <li>Henolaje</li> </ul>					<ul style="list-style-type: none"> <li>Implementación de Sistemas Silvopastoriles con Botón de Oro, Sauco, Tilo en densidades (alta, media, baja)</li> </ul>	<ul style="list-style-type: none"> <li>Acueducto ganadero</li> </ul>	<ul style="list-style-type: none"> <li>Sistemas de riego: en especial en valles Interandinos Secos</li> <li>Arboles dispersos en potrero</li> </ul>	<ul style="list-style-type: none"> <li>Implementación de Sistemas Silvopastoriles con Botón de Oro, Sauco, Tilo en densidades (alta, media, baja)</li> </ul>

Todos los cultivos disponen de una alta oferta de tecnologías que permitirá fácilmente aumentar la productividad siguiendo una senda de crecimiento verde y seguramente este rezago se deba a falta de asistencia técnica.

# Economía Circular

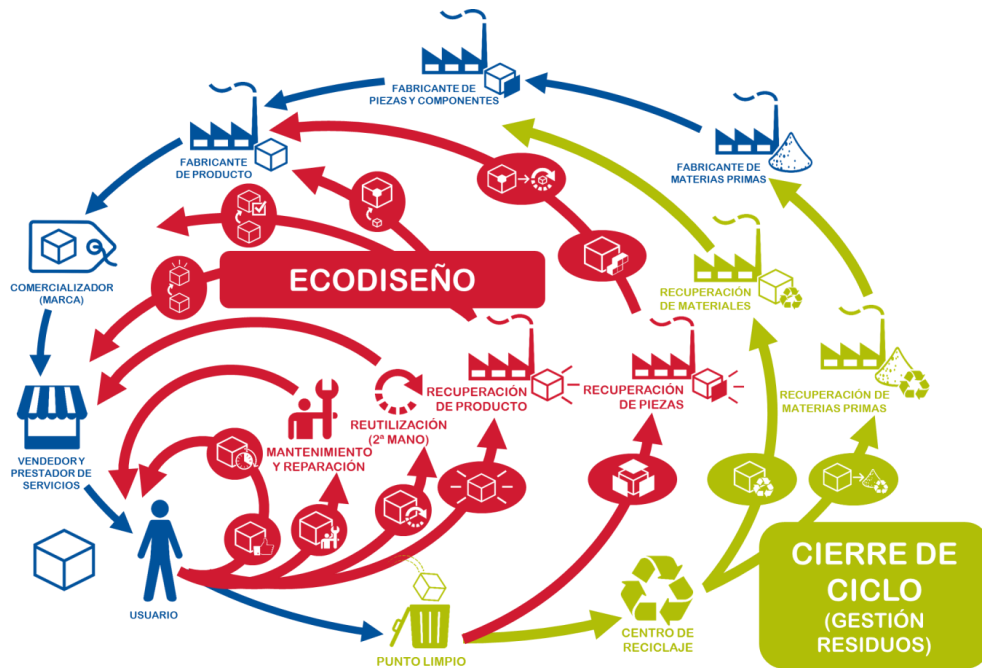
— MISIÓN DE —  
CRECIMIENTO VERDE  
PARA COLOMBIA

# El modelo lineal vs. el modelo circular



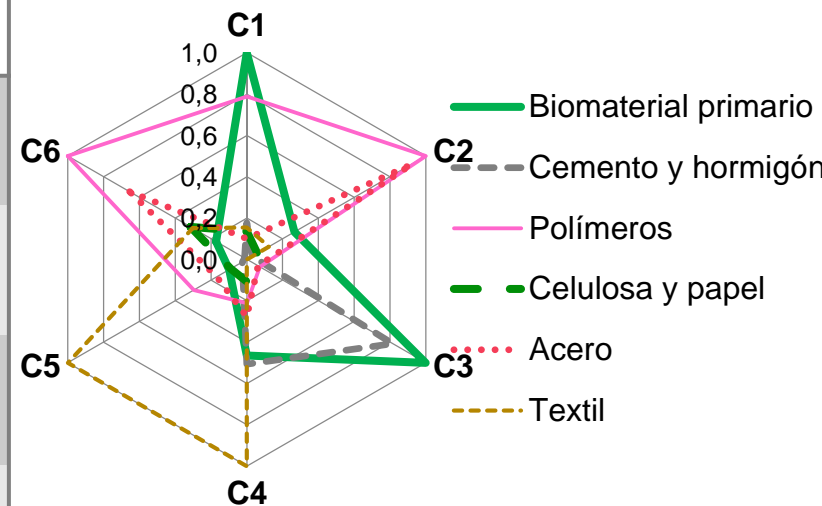
## Principios de la Economía Circular

- ❑ Modelo restaurativo de valor
- ❑ Rotación de productos, componentes y materiales con la máxima utilidad en los diferentes ciclos productivos
- ❑ Incremento de la vida útil
- ❑ Eficiencia de sistemas: reducción de externalidades negativas (contaminación, uso de suelo, reducción de biodiversidad)



# Priorización de materiales

	<b>C1</b>	<b>C2</b>	<b>C3</b>	<b>C4</b>	<b>C5</b>	<b>C6</b>
<b>Materiales</b>	<b>Valor agregado</b>	<b>Impacto de importaciones</b>	<b>Volumen de residuos</b>	<b>Distancia</b>	<b>Impacto ambiental evitado</b>	<b>Valor económico</b>
	(%)	(mill. USD/año)	(t/año)	(%)	(kg CO <sub>2</sub> eq/t)	(USD/ton)
<b>Biomaterial primario</b>	25,61	1.553,07	21.341.711	44	757	60
<b>Cemento y hormigón</b>	4,57	180,00	17.381.248	48	199	4,5
<b>Polímeros</b>	20,19	5.819,43	1.558.546	20	2262	350
<b>Celulosa y papel</b>	3,48	338,94	1.846.000	10,22	685	110
<b>Acero</b>	2,56	5.351,77	1.321.000	26,34	1286	229
<b>Textil</b>	3,97	712,78	1.836	56,45	7653	106



# Principales hallazgos del estudio

**El mayor potencial de mejora** esta en materiales de construcción y los biomateriales agroindustriales.

**El papel y el acero** potencial aprovechamiento de los recursos post-industrial y post-consumo

Los recursos materiales **poliméricos** presentan potencial de mejora intermedia.

**vigilar** potenciales oportunidades de negocio de economía social en torno a la recogida, clasificación, reutilización y reciclaje de productos textiles

# Bioeconomía



MISIÓN DE  
CRECIMIENTO VERDE  
PARA COLOMBIA



# La bioeconomía es una oportunidad de crecimiento a nivel internacional

- Los países líderes le están apostando a estrategias de Bioeconomía.
- La Bioeconomía en la Unión Europea generó ventas por cerca de **€ 2.1 trillones y 18.3 millones de empleos (2013)**.
- La biotecnología podrá contribuir al **2,7% del PIB** de los países de la OCDE (2030).
- La OECD estima que en 2030 la biotecnología podría contribuir:
  - **35%** de los productos químicos e industriales
  - **80%** de los fármacos y de los sistemas de diagnóstico
  - **50%** de la producción agraria

## Políticas alrededor del mundo



Fuente: Germany bioeconomy Council (2016)

# Oportunidades de innovación sectorial con biotecnología



## AGRÍCOLA Y PECUARIA

- Bioinsumos
- (biofungicidas, biopesticidas, biofertilizantes)
- Propagación *in vitro* de material
- Tecnologías reproductivas
- Métodos de selección genética
- Nuevas variedades



## ALIMENTOS

- Ingredientes naturales
- Ingredientes bioactivos
- Pre/probióticos
- Alimentos funcionales
- Alimentos médicos



## COSMÉTICOS

- Ingredientes naturales
- Ingredientes bioactivos
- Cosméticos naturales, cosmeceúticos, nutricosméticos



## TEXTILES

- Fibras naturales
- Textiles inteligentes
- Uso de agentes biológicos para efectos antisépticos
- Liberación controlada de medicamentos
- Procesos de acabado y recubrimiento textil mediante enzimas



## SALUD

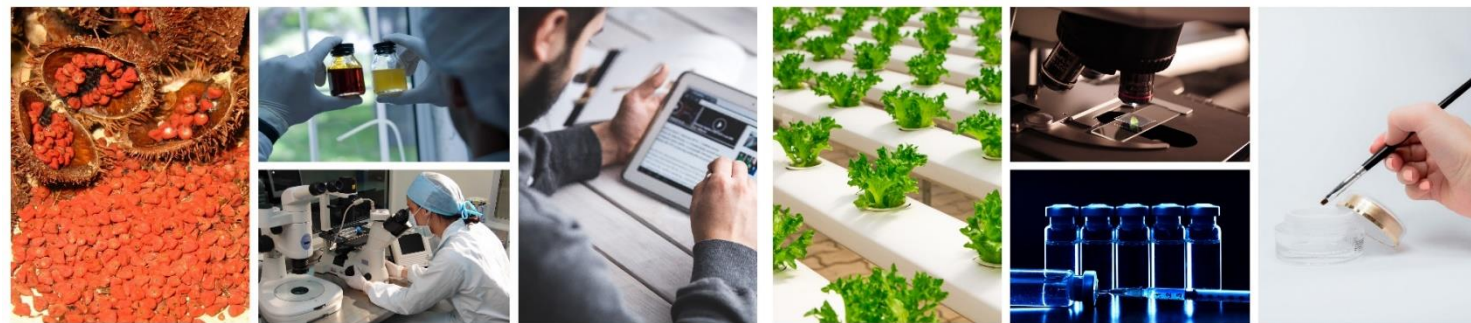
- Fitoterapéuticos.
- Biofarmacos
- Medicina personalizada
- Diagnósticos genéticos y moleculares.
- Vacunas y antibióticos
- Biodispositivos
- Terapias regenerativas
- Bancos de tejidos
- Bioinformática
- Servicios de estudios clínicos

Fuente: BIOINTROPIC, 2016

# Alcance del concepto de la Bioeconomía para Colombia

Una definición en construcción

Una estrategia de crecimiento económico basada en bioeconomía es aquella en la que se gestiona de manera eficiente y sostenible la biodiversidad y la biomasa residual para generar nuevos productos, procesos y servicios de valor agregado basados en conocimiento e innovación que permiten crear nuevas palancas de crecimiento, desarrollo y progreso en las regiones de Colombia.



Fuente: Biointropic, 2017

# Sector priorizados preliminarmente

## Producción primaria

Agrícola y pecuario

Abundancia en recursos biológicos, genéticos y biomasa residual, generador de empleo, capacidad científica, presencia clusters

## Productos Intermedios

Químico, Energía

Capacidad científica, productividad, presencia de innovaciones en empresas e inversiones en ACTI. Química verde. Bioenergía (biomasa)

## Productos terminados

Alimentos farmacéutico textil y cosmético

Actividad económica desarrollada, capacidad científica, presencia de empresas innovadoras e inversiones en ACTI, así como clústeres relacionados

## Servicios

Salud y potenciales ambiente y turismo

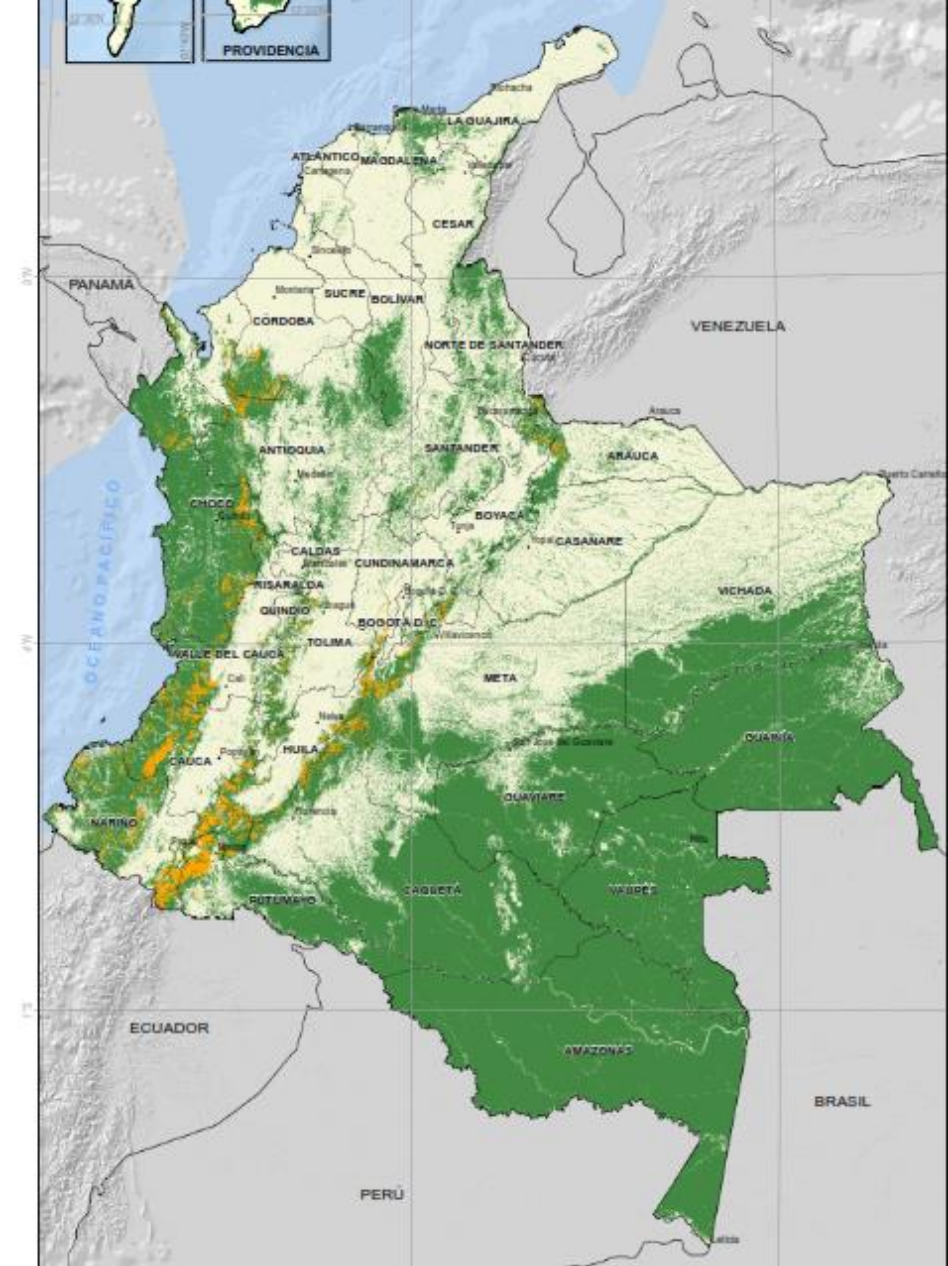
Tejido empresarial y capacidad de generar empleo  
Salud es sector con prioridad en diversas regiones del país

# Economía Forestal

MISIÓN DE  
CRECIMIENTO VERDE  
PARA COLOMBIA

# Bosque nativo

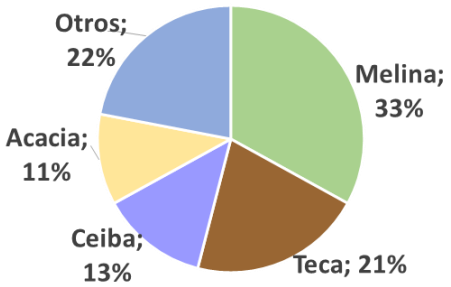
- ✓ 2 grandes regiones forestales (bosque húmedo tropical)
  - Amazonía (6 departamentos): 59,9 % superficie total
  - Pacífico
- ✓ **63 % en territorios de comunidades étnicas**
- ✓ 74 POF formulados o en formulación; 19 aprobados. No hay información sobre superficie en bosque ni sobre áreas con una vocación productiva
- ✓ **Dificultades de acceso al recurso** por falta de información, falta de infraestructura vial/fluvial, complejidad de los procesos administrativos
- ✓ **Muy baja tecnificación del aprovechamiento, altos niveles de informalidad, alto % de ilegalidad**
- ✓ **Importancia del consumo doméstico** (productos maderables y no maderables)
- ✓ **Menos de 20 especies maderables comercializadas con frecuencia**



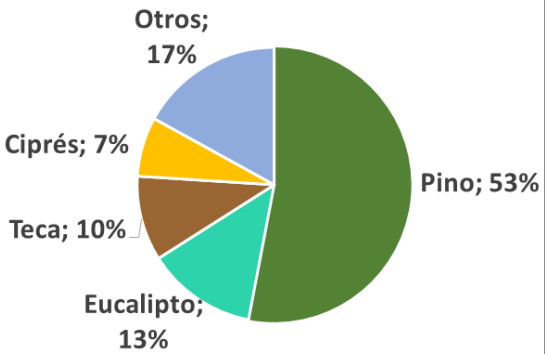
# Plantaciones comerciales

Fragmentación de las plantaciones:  
 11.789 predios o rodales  
 68% en predios < 15 ha

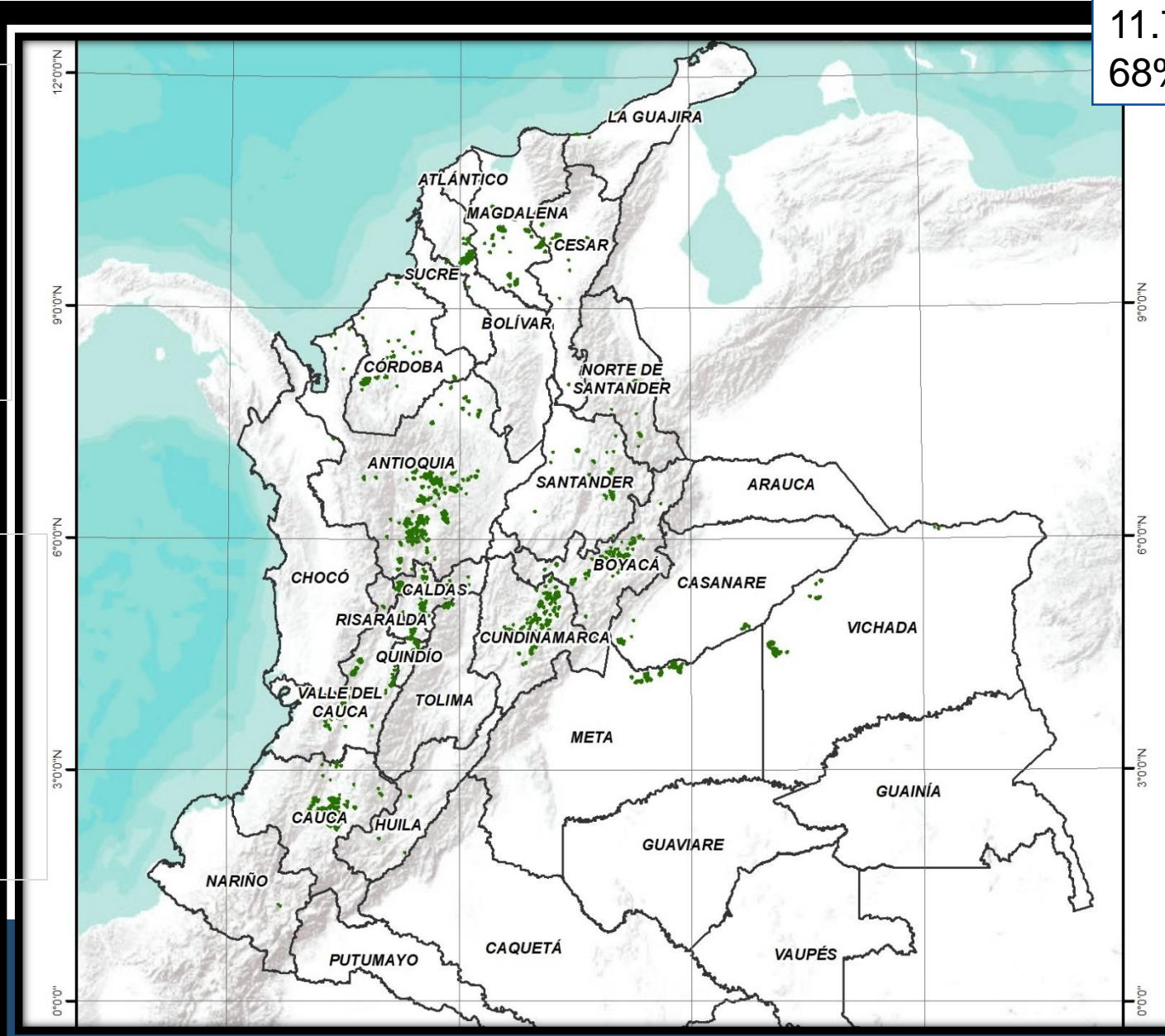
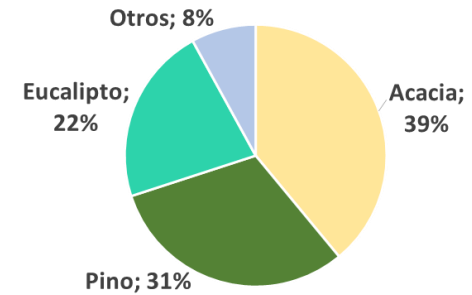
Caribe: 66.838 ha sin caucho



Eje cafetero: 144.201 ha sin caucho



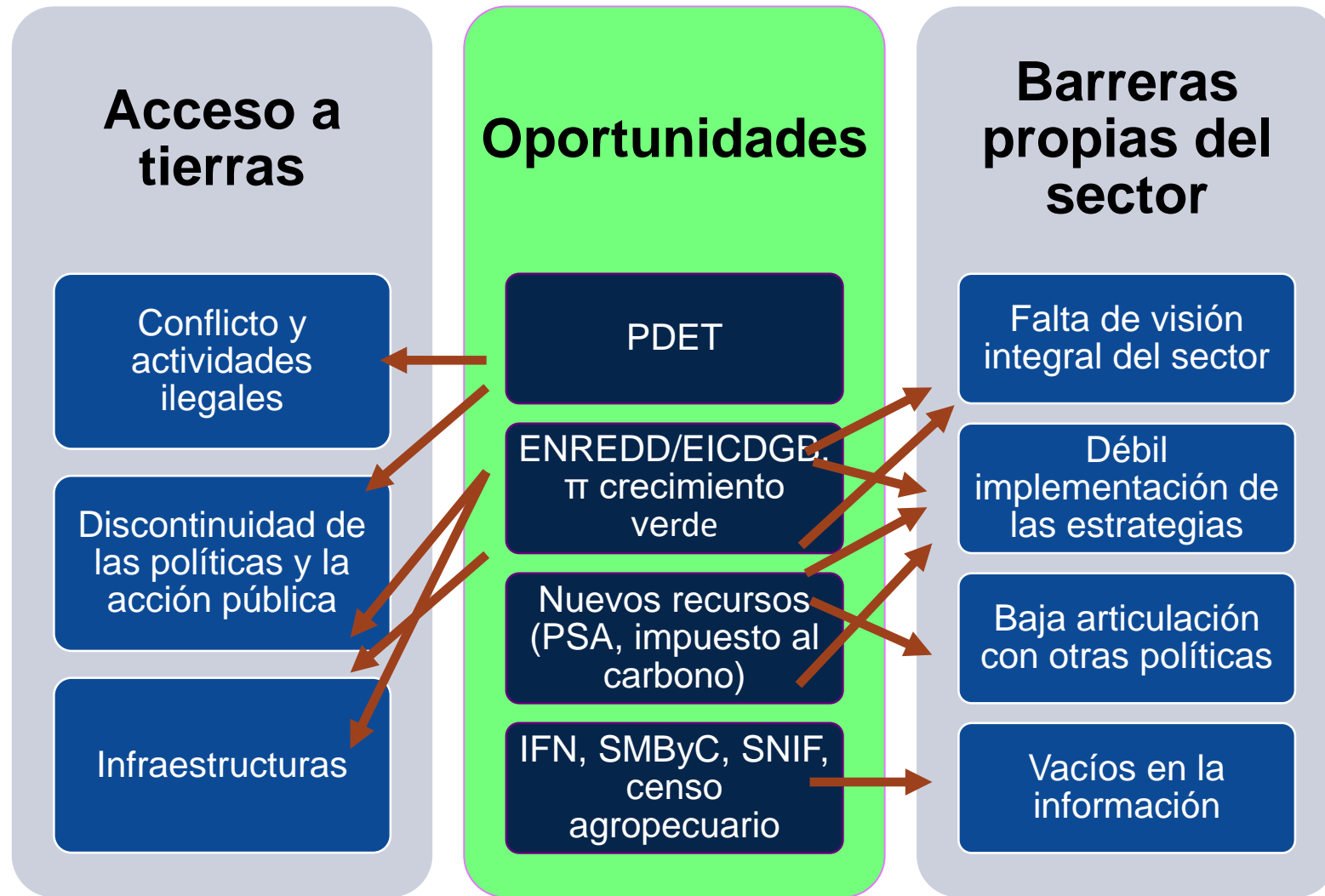
Orinoquía: 58.593 ha sin caucho



## Leyenda

-  Límite Departamental
- Coberturas de la tierra 2010 - 2012 (IDEAM)**
-  3.1.5. Plantación forestal

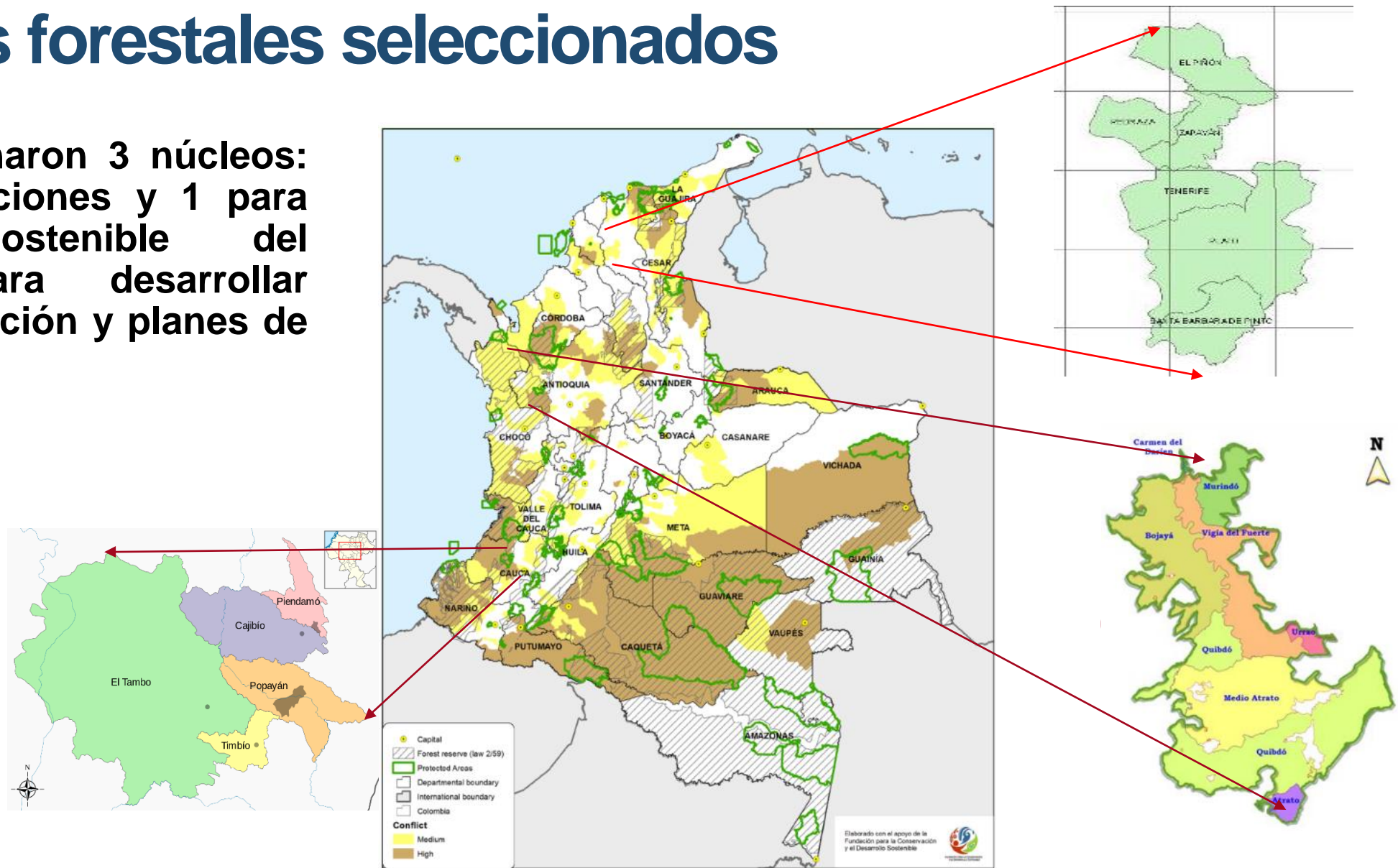
# Barreras y Oportunidades





# Núcleos forestales seleccionados

Se seleccionaron 3 núcleos:  
2 de plantaciones y 1 para  
manejo sostenible del  
bosque para desarrollar  
planes de acción y planes de  
negocio



# Productividad Laboral y Capital Humano

MISIÓN DE  
CRECIMIENTO VERDE  
PARA COLOMBIA

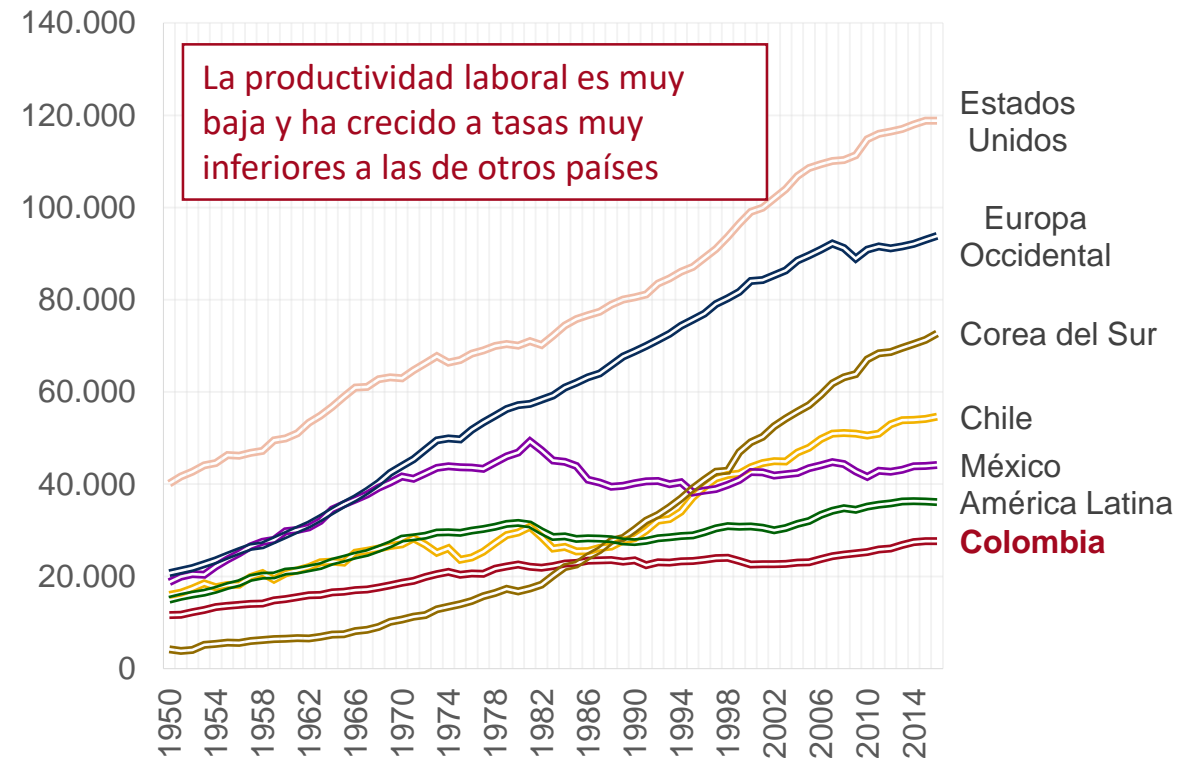
# Productividad Laboral y Capital Humano

La productividad laboral de Colombia es baja comparada internacionalmente

- Crecimiento anual promedio de productividad en Colombia es de **2.1%** entre 2003 y 2017
- La productividad laboral en Colombia es **1/4** de la de Estados Unidos, y un **1/3** de la de la Unión Europea
- La brecha con otros países se viene reduciendo muy lentamente

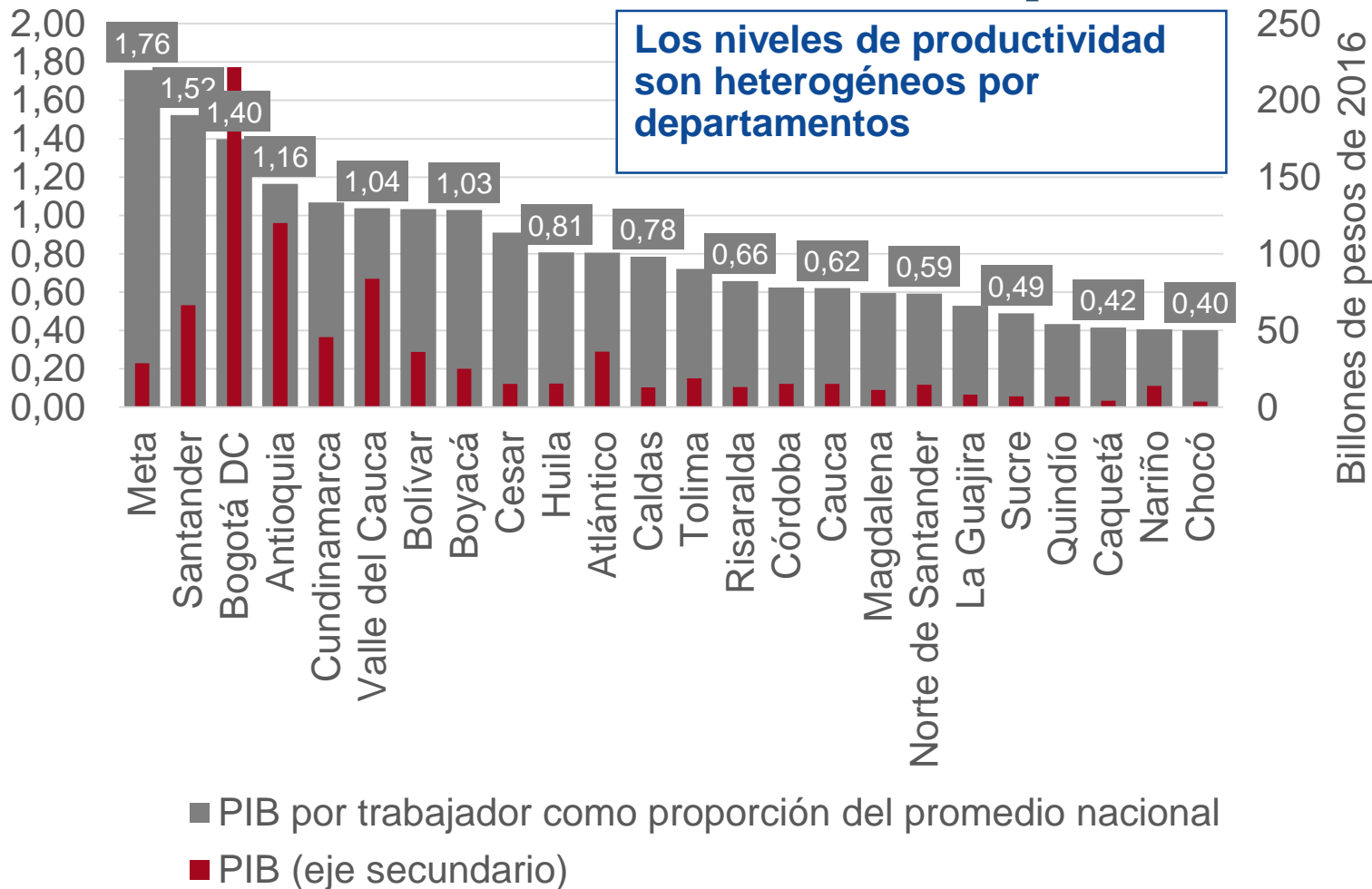
## Productividad laboral

Evolución de la productividad laboral por persona empleada (US\$ PPA), 1950 – 2016



Fuente: Cifras de *The Conference Board*, elaboración propia

# PIB por trabajador ocupado como proporción del promedio nacional; brechas entre departamentos



## Hechos de la productividad laboral:

- Altas tasas de desempleo y de informalidad laboral
- El mayor número de desocupados se encuentra en Bogotá, Medellín y Cali
- La mayor parte del problema se resolvería si se actúa en las **ciudades más grandes**

Fuente: DANE.

# Desencuentros entre oferta y demanda de capital humano

## Oferta vs. Demanda de capital humano

- Las vacantes reportadas al sistema público de empleo son aproximadamente **2/3 del desempleo**
- Si oferta y demanda se encontrarán la mayor parte del problema estaría resuelto



## Deficiencias en capital humano

- Las habilidades que se están demandando en el mercado laboral colombiano son muy básicas
- Los números sugieren problemas de calidad de la educación; sólo un tercio de la educación superior es acreditada y la oferta acreditada se concentra en pocos departamentos.

**Los sectores verdes pueden ser motores muy importantes para la generación de ingresos, pero requieren para su desarrollo de un mayor capital humano**

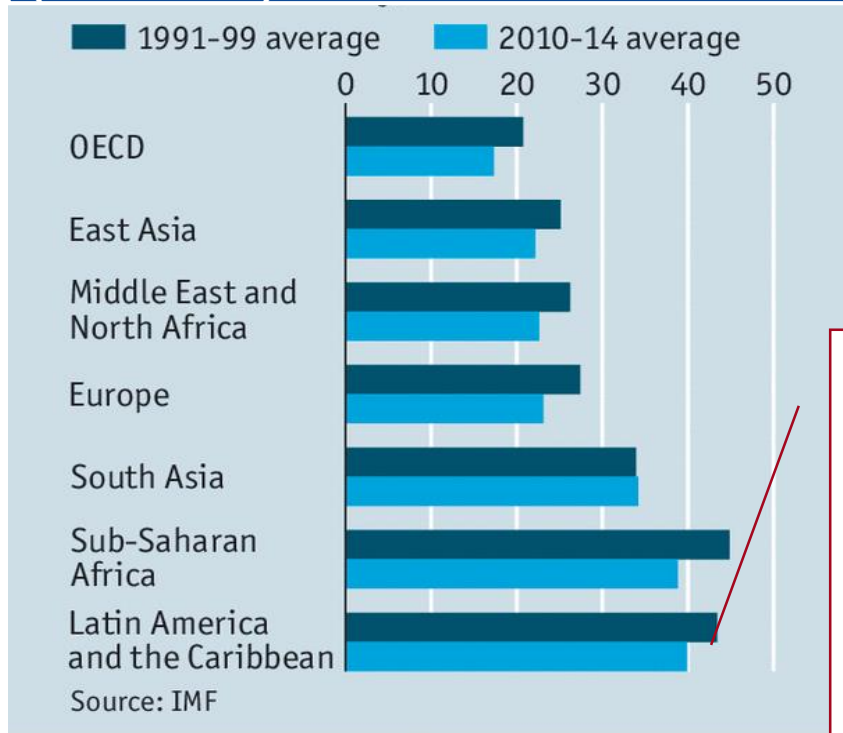
# Formalización Empresarial y Crecimiento Verde

10

MISIÓN DE  
CRECIMIENTO VERDE  
PARA COLOMBIA

# Formalización Empresarial y Crecimiento Verde

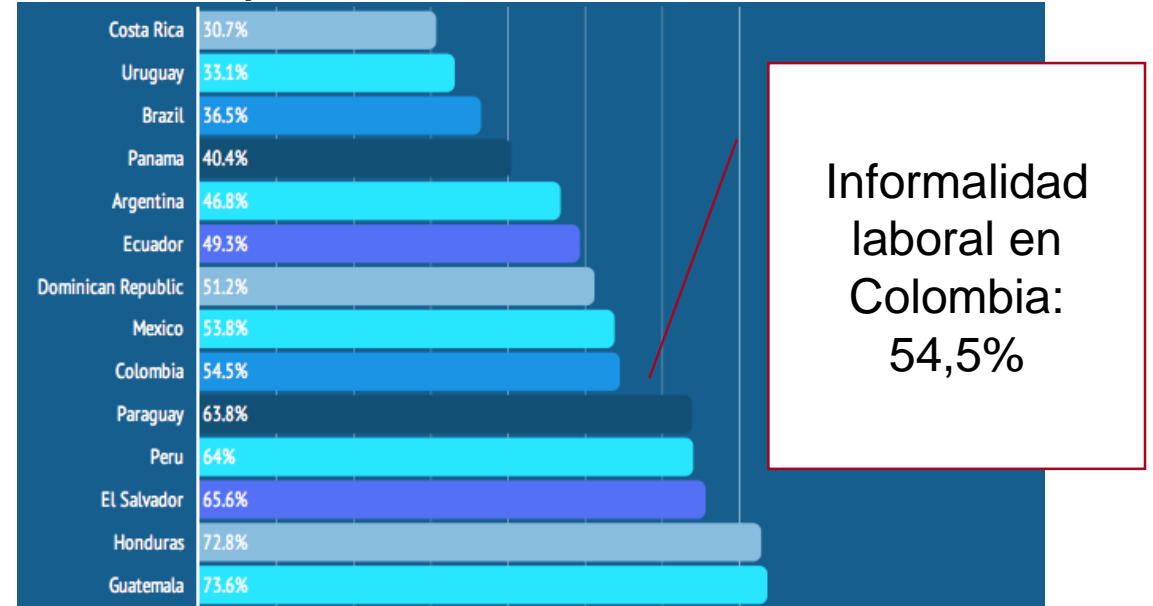
## Economía informal en el mundo (% del PIB)



América Latina tiene tasas muy altas de informalidad en la economía respecto al mundo

Según los reportes de la OIT, Colombia es uno de los países con mayor informalidad en América Latina, especialmente informalidad laboral

## Tasas de Empleo Informal en América Latina, 2013

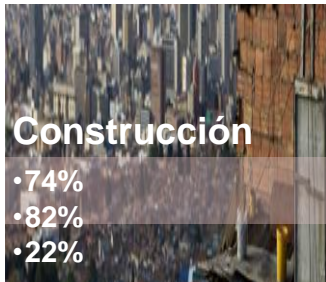


Informalidad laboral en Colombia: 54,5%

Fuente: OIT

# Altas tasas de informalidad

Las tasas de informalidad **empresarial, laboral y ambiental** son muy altas en sectores estratégicos para el **crecimiento verde** en Colombia



El desempeño ambiental de las unidades informales es inferior al de las formales en múltiples variables:

- contaminación del aire
- contaminación del agua
- gestión de residuos
- uso de químicos peligrosos
- planes de salud ocupacional
- satisfacción de los trabajadores
- uso de energías verdes
- uso de combustibles fósiles
- cuidado de los bosques y los ecosistemas

Fuente: Misión de Crecimiento Verde – DNP  
Valores estimados de Informalidad empresarial, laboral y ambiental con base en GEIH-DANE, Censo Minero, Censo Nacional Agropecuario, ECAF.



## Políticas para impulsar el crecimiento verde inclusivo

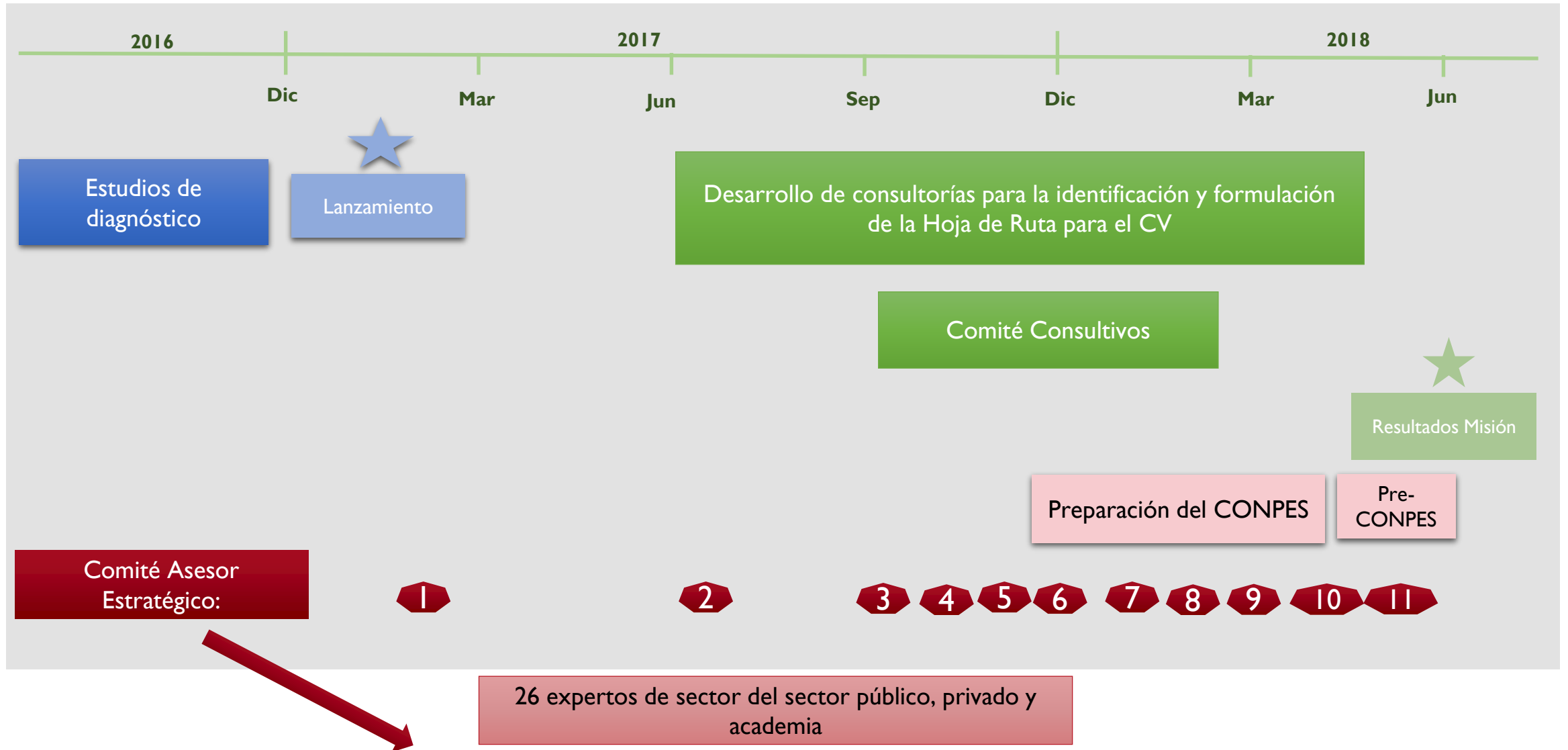
Tipo	Políticas
Subsistencia / artesanal	<ul style="list-style-type: none"><li>• Educación verde en técnicas productivas -componente ambiental en el currículo indicativo</li><li>• Guía de producción verde</li><li>• Tecnologías y/o actividades alternativas</li><li>• Asociatividad</li></ul>
Inducida	<ul style="list-style-type: none"><li>• Educación -productores y consumidores</li><li>• Revisión de normas y costos y estabilidad y simplicidad normativa</li><li>• Asistencia técnica e investigación en tecnologías verdes</li><li>• Programas de compras formales y verdes / certificaciones ambientales</li><li>• Asociatividad / alianzas estratégicas en cadenas de valor</li></ul>
Gran escala	<ul style="list-style-type: none"><li>• Monitoreo y control - Georeferenciación</li><li>• Concientización, control ciudadano y sellos verdes/ formales</li><li>• Fortalecimiento y articulación interinstitucional de los sistemas de monitoreo</li><li>• Trazabilidad y demanda inducida a productos formales</li></ul>

# Siguientes pasos

5

MISIÓN DE  
CRECIMIENTO VERDE  
PARA COLOMBIA

# Cronograma de la Misión



# El crecimiento verde es un medio para avanzar en la implementación de la Agenda 2030 y sus ODS



“Hoy en día está claro que, gracias a las nuevas tecnologías, **la economía verde es la economía del futuro**. El negocio de la ecología es el mejor negocio y, al mismo tiempo sirve para generar beneficios y hacer el bien”.

Antonio Guterres  
Secretario General de Naciones Unidas



La estrategia de Crecimiento Verde contribuye directamente al cumplimiento del **ODS 8** que **promueve un crecimiento sostenido, inclusivo y sostenible**.

# Las acciones de política que adelanta la Misión de Crecimiento Verde tienen un impacto directo en el 53% de los ODS- 9 de un total de 17 ODS

La Misión de Crecimiento Verde, aporta insumos para la **formulación de una Política de largo plazo** con objetivos y metas de crecimiento económico sostenible a 2030.

Esta política:

- Está intrínsecamente ligada con las esferas sociales, económicas y ambientales propuestas por los ODS.
- Contribuye al cumplimiento de 25 metas ODS.



# Página web de la Misión

<https://www.dnp.gov.co/Crecimiento-Verde/>

03 de abril de 2017 04:02:24 PM ESP | ENG |

**DNP** Departamento Nacional de Planeación

**TODOS POR UN NUEVO PAÍS**  
PAZ EQUIDAD EDUCACIÓN

COLOMBIA

DNP\_Colombia

DNP Dirección General Normativa Programas Estudios y Publicaciones Sala de Prensa Servicio al Ciudadano

Portal Web DNP | Crecimiento Verde

**El DNP convoca expertos para conformar el Comité Asesor Estratégico de la Misión de Crecimiento Verde**

En la sede del Departamento Nacional de Planeación (DNP) se reunieron el viernes 3 de febrero expertos en temas de crecimiento económico, competitividad y desarrollo sostenible.

< Anterior      ● ○ ○ ○      Siguiente >

**MISIÓN DE CRECIMIENTO VERDE**

- Misión de Crecimiento Verde
- Comité Asesor Estratégico
- Diagnóstico
- Ejes Estratégicos
- Eventos

**VIDEOS**

Ya llegó la Misión de Crecimiento..

20% PAÍS MÁS BIODIVERSO

83% DEL PAÍS CUBIERTO POR BOSQUES

**NOTICIAS**

Con presencia del Presidente Santos se lanza este miércoles la Misión

Hernando José Gómez lidera la Misión: "Seremos un referente para Latinoamérica"

Más noticias +

An aerial photograph of a city at night, viewed from a high angle. The city lights are visible, and the sky is dark with some clouds. The entire image has a blue color overlay. The word "GRACIAS" is centered in the middle of the image in a large, white, bold, sans-serif font.

**GRACIAS**